



Istituto d'Istruzione Superiore OLIVELLI PUTELLI
Darfo Boario Terme

Indirizzo tecnologico

INFORMATICA E TELECOMUNICAZIONI

TECNOLOGICA MENTE

INFO

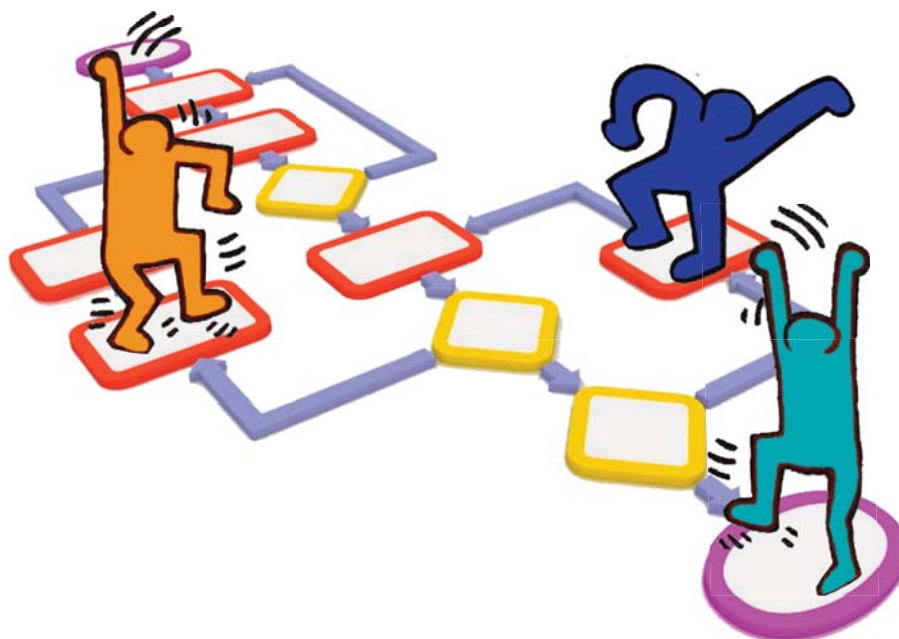


COME OGNI ALTRO PERCORSO TECNICO FORNISCE:

- 1 una solida base culturale a carattere scientifico e tecnologico in linea con le indicazioni dell'Unione europea
- 2 lo studio, l'approfondimento, l'applicazione di linguaggi e metodologie di carattere generale e specifico
- 3 la cultura tecnico-economica riferita ad ampie aree: l'economia, l'amministrazione delle imprese, la finanza, il marketing, l'economia sociale e il turismo

IN PIÙ...

- 4 competenze specifiche nel campo dei sistemi informatici, dell'elaborazione dell'informazione, delle applicazioni e tecnologie Web, delle reti e degli apparati di comunicazione
- 5 competenze e conoscenze che, a seconda delle diverse articolazioni, si rivolgono all'analisi, progettazione, installazione e gestione di sistemi informatici, basi di dati, reti di sistemi di elaborazione, sistemi multimediali e apparati di trasmissione e ricezione dei segnali



PIANO DEGLI STUDI



MATERIE DI STUDIO	1° BIENNIO		2° BIENNIO		5° ANNO
	1^	2^	3^	4^	
	Lingua e letteratura italiana	4	4	4	
Lingua inglese	3	3	3	3	3
Storia	2	2	2	2	2
Geografia	1				
Matematica	4	4	3	3	3
Diritto ed economia	2	2			
Scienze integrate (Scienze della Terra e Biologia)	2	2			
Scienze motorie e sportive	2	2	2	2	2
Religione cattolica o Attività alternative	1	1	1	1	1
Scienze integrate (Fisica) *(2)	3	3			
Scienze integrate (Chimica) *(2)	3	3			
Tecnologie e tecn. di rappresent. grafica *(2)	3	3			
Tecnologie Informatiche *(2)	3				
Scienze e tecnologie applicate		3			
Complementi di matematica			1	1	
Sistemi e reti			4	4	4
Tecnologie e progettazione di sistemi informatici			3	3	4
Gestione progetto, organizzazione d'impresa					3
Informatica			6	6	6
telecomunicazioni			3	3	
DI CUI IN COMPRESENZA	264*		561*		330*
TOTALE ORE	33	32	32	32	32

* L'attività didattica di laboratorio caratterizza gli insegnamenti dell'area di indirizzo dei percorsi degli istituti tecnici; le ore indicate con asterisco sono riferite alle attività di laboratorio che prevedono la compresenza degli insegnanti tecnico-pratici. Le istituzioni scolastiche, nell'ambito della loro autonomia didattica e organizzativa, possono programmare le ore di compresenza nell'ambito del primo biennio e del complessivo triennio sulla base del relativo monte-ore.

SVILUPPO DI APPLICAZIONI

SVILUPPO DI SITI WEB DINAMICI

AMMINISTRAZIONE DI BASI DI DATI

AMMINISTRAZIONE DI RETI INFORMATICHE

400 ORE DI ALTERNANZA SCUOLA LAVORO

ORIENTAMENTO

ATTIVITÀ DI POTENZIAMENTO

ATTIVITÀ DI RECUPERO

CLIL

TELECOMUNICAZIONI

INNOVAZIONE

STRATEGIE

I
S
O
L
I
V
E
L
L
I
P
U
T
E
L
L
I



Via Ubertosa, 1- 25047 Darfo Boario Terme (BS)
Tel: 0364 531091 Fax: 0364 531378
e-mail uffici: BSIS02700D@istruzione.it

INFORMATICA E TELECOMUNICAZIONI