



## ISTITUTO DI ISTRUZIONE SUPERIORE "OLIVELLI – PUTELLI"

SEZIONI ASSOCIATE: IT "T. OLIVELLI" - IPSEA "R. PUTELLI" – LICEO SCIENTIFICO "DARFO"  
Via Ubertosa, 1 - 25047 Darfo Boario Terme (BS) tel. 0364 531091 - fax 0364 531378  
web: [www.olivelliputelli.edu.it](http://www.olivelliputelli.edu.it) e-mail: [bsis02700d@istruzione.it](mailto:bsis02700d@istruzione.it) - pec: [bsis02700d@pec.istruzione.it](mailto:bsis02700d@pec.istruzione.it)  
CF: 90020830171 – Codice Meccanografico: BSIS02700D

Circolare n.39

**Ai DOCENTI**  
**AI PERSONALE A.T.A.**  
**Agli STUDENTI**

### **Oggetto: Piano di sorveglianza durante le pause didattiche**

Il piano di sorveglianza è stato predisposto per tenere conto della necessità di garantire una congrua presenza di insegnanti in tutti i luoghi a disposizione degli studenti durante gli intervalli, comprese le aree esterne alla scuola a cui i ragazzi possono accedere. Durante gli intervalli gli studenti sono autorizzati a rimanere:

- Nei corridoi
- Nelle aree esterne esplicitamente citate nel piano e nel bar d'Istituto

**Ordinariamente sarà interdetta agli studenti la possibilità di sostare all'interno dell'aula assegnata alla loro classe (o dei laboratori) durante le pause didattiche.** A tale regola generale sarà possibile eccepire solo nel caso in cui si verifichino contemporaneamente le seguenti due condizioni:

- a) il docente titolare della classe alla seconda o alla quarta ora non sia stato esplicitamente indicato nel "piano di sorveglianza" allegato a questa comunicazione e, di conseguenza, egli non risulti incaricato, durante una determinata pausa didattica, della sorveglianza di una specifica area. Ove si verifichi questa condizione il docente rimarrà assegnato alla sorveglianza dell'aula della classe in cui ha prestato servizio nonché della porzione di corridoio ad essa prospiciente.
- b) Il docente titolare della classe alla seconda o alla quarta ora per il quale si sia verificata la condizione (a) ritenga, alla luce del grado di maturità e di affidabilità dei ragazzi, di poter accordare agli studenti la possibilità di rimanere in classe. In tal caso sarà onere del docente sorvegliare contemporaneamente i ragazzi in classe e la porzione di corridoio prospiciente la classe.

Particolare attenzione va posta alla messa in atto di tutte le azioni necessarie per rendere effettivo ed efficace il divieto di fumo all'interno dell'edificio scolastico. Ove un docente colga in flagranza uno studente che sta chiaramente violando tale divieto è tenuto a segnalare il nominato dello studente interessato in vicepresidenza per l'irrogazione della relativa sanzione amministrativa.

Gli insegnanti responsabili della sorveglianza sono quelli in servizio alla seconda e alla quarta ora secondo l'orario delle lezioni in vigore.

*Il Responsabile del procedimento: GS/mb - Tel. 0364 531091*



Indirizzo Tecnico Tecnologico - Costruzioni, Ambiente e Territorio; Informatica e Telecomunicazioni  
Indirizzo Tecnico Economico - Amministrazione, Finanza e Marketing; Sistemi Informativi Aziendali; Relazioni Internazionali per il Marketing  
Indirizzo liceale - Liceo Scientifico opzione Scienze Applicate  
Indirizzo Professionale - Servizi per l'enogastronomia e l'ospitalità alberghiera: Enogastronomia, Arte bianca e pasticceria, Servizi di sala e di vendita, Accoglienza turistica.  
Istruzione e formazione professionale (leFP) - Operatore preparazione alimenti, Tecnico di cucina.





## ISTITUTO DI ISTRUZIONE SUPERIORE “OLIVELLI – PUTELLI”

SEZIONI ASSOCIATE: IT “T. OLIVELLI” - IPSEA “R. PUTELLI” – LICEO SCIENTIFICO “DARFO”  
Via Ubertosa, 1 - 25047 Darfo Boario Terme (BS) tel. 0364 531091 - fax 0364 531378  
web: [www.olivelliputelli.edu.it](http://www.olivelliputelli.edu.it) e-mail: [bsis02700d@istruzione.it](mailto:bsis02700d@istruzione.it) - pec: [bsis02700d@pec.istruzione.it](mailto:bsis02700d@pec.istruzione.it)  
CF: 90020830171 – Codice Meccanografico: BSIS02700D

In corrispondenza di ogni pausa didattica sono stati individuati due docenti incaricati di presidiare l'ingresso dei servizi igienici distribuiti all'interno dei plessi. Compito di tali docenti è quello di vigilare che l'accesso ai bagni avvenga in maniera contingentata, compatibilmente con le particolari esigenze di ognuno. **In linea di principio non dovrebbe essere consentita la presenza in bagno di un numero di studenti maggiore di tre.** I docenti assegnati alla sorveglianza degli accessi servizi igienici potranno a tal fine collocarsi con le spalle rivolte all'ingresso dei bagni in modo tale da vigilare contemporaneamente sia l'ingresso dei bagni sia la parte di corridoio prospiciente.

All'esterno dell'edificio sono state individuate sei zone soggette a sorveglianza e due di queste comprendono l'accesso dall'esterno alle scale antincendio.

Per la sorveglianza all'esterno vengono impegnati dodici insegnanti per ogni intervallo. I docenti in turno di sorveglianza all'esterno dell'edificio scolastico sono tenuti a far rispettare le limitazioni degli spazi disponibili per gli studenti come da piantina allegata.

**L'incarico di sorveglianza compete anche al docente che supplisce un collega. Di conseguenza il docente chiamato a supplire un collega in una data classe alla Seconda o alla Quarta ora dovrà peritarsi di verificare la presenza di eventuali turni di sorveglianza assegnati al docente supplito e provvedere anche allo svolgimento di tali turni.**

Una particolare attenzione deve essere posta alle scale antincendio esterne che non possono essere utilizzate se non in caso di emergenza o per l'uscita degli studenti al termine della giornata di lezione. A tale riguardo nel piano di sorveglianza si attribuisce la responsabilità della vigilanza, sia all'interno dell'edificio che all'esterno, ai docenti come segue:

- Per l'esterno: gli insegnanti in turno nella zone “C” della planimetria.
- Per l'interno: i docenti in turno indicati nel piano di sorveglianza.

La sorveglianza all'esterno della scala antincendio dell'ala ragioneria non è necessaria perché non ricade in un'area disponibile agli studenti durante l'intervallo. Sarà cura dei docenti assegnati alla sorveglianza dei corridoi dell'ala ragionieri vigilare che gli studenti non accedano alla scala anti-incendio.

Per la sorveglianza dei corridoi sono stati individuati in maniera esplicita due ulteriori docenti per ogni piano. La sorveglianza al piano terra del blocco della segreteria (corridoio del bar) compete all'insegnante incaricato delle attività di prima alfabetizzazione. In caso di assenza di tale docente la sorveglianza compete ai docenti della classe collocata accanto al bar. Si precisa che, durante le pause didattiche, è interdetto l'utilizzo dei servizi igienici collocati al piano terra del blocco di segreteria. E' compito dei docenti titolari della classe collocata sul piano del bar vigilare che gli studenti non accedano a tali bagni.

Il docente assegnato in sorveglianza sulla passerella deve collocarsi in prossimità dei distributori posti sull'estremità del corridoio dell'ala ragionieri in modo tale da poter coadiuvare i due docenti posti in sorveglianza ai distributori nel garantire che gli studenti fruiscono in maniera ordinata degli stessi.

*Il Responsabile del procedimento: GS/mb - Tel. 0364 531091*



*Indirizzo Tecnico Tecnologico - Costruzioni, Ambiente e Territorio; Informatica e Telecomunicazioni  
Indirizzo Tecnico Economico - Amministrazione, Finanza e Marketing; Sistemi Informativi Aziendali; Relazioni Internazionali per il Marketing  
Indirizzo liceale - Liceo Scientifico opzione Scienze Applicate  
Indirizzo Professionale - Servizi per l'enogastronomia e l'ospitalità alberghiera: Enogastronomia, Arte bianca e pasticceria, Servizi di sala e di vendita, Accoglienza turistica.  
Istruzione e formazione professionale (leFP) - Operatore preparazione alimenti, Tecnico di cucina.*





## ISTITUTO DI ISTRUZIONE SUPERIORE "OLIVELLI – PUTELLI"

SEZIONI ASSOCIATE: IT "T. OLIVELLI" - IPSEOA "R. PUTELLI" – LICEO SCIENTIFICO "DARFO"  
Via Ubertosa, 1 - 25047 Darfo Boario Terme (BS) tel. 0364 531091 - fax 0364 531378  
web: [www.olivelliputelli.edu.it](http://www.olivelliputelli.edu.it) e-mail: [bsis02700d@istruzione.it](mailto:bsis02700d@istruzione.it) - pec: [bsis02700d@pec.istruzione.it](mailto:bsis02700d@pec.istruzione.it)  
CF: 90020830171 – Codice Meccanografico: BSIS02700D

Compito dei docenti incaricati della sorveglianza sui corridoi è vigilare sui ragazzi che stazionano nei corridoi durante le pause didattiche. Al fine di delimitare con precisione l'area assegnata alla sorveglianza di ciascun docente l'ufficio tecnico ha predisposto le planimetrie allegate alla presente comunicazione che indicano, per ogni corridoio, l'area di pertinenza dei docenti sorveglianti e dei collaboratori scolastici. **La sorveglianza dei corridoi spetta anche in solido anche a tutti i docenti non esplicitamente indicati nell'allegato piano di sorveglianza ma che risultano in servizio alla seconda o alla quarta ora secondo quanto indicato nel presente piano.** Tali docenti affiancheranno gli insegnanti titolari ponendo particolare attenzione all'area di corridoio prospiciente l'aula della classe in cui hanno prestato servizio alla seconda o alla quarta ora.

Particolare attenzione dovranno porre i docenti di sostegno nella vigilanza degli studenti diversamente abili a loro affidati e dei restanti studenti delle classi.

I docenti impegnati nella sorveglianza dell'uscita lato cancello del primo piano dell'istituto alberghiero sono tenuti a vigilare anche l'area adiacente alla scala esterna.

I Collaboratori Scolastici effettueranno la sorveglianza nei rispettivi piani di servizio, vigilando sulle aree ad essi affidate sulla base delle planimetrie allegate alla presente comunicazione.

Si ribadisce che per la pausa didattica non è possibile utilizzare zone esterne diverse da quelle indicate nella piantina allegata.

Il piano di sorveglianza, con i relativi turni, entra in vigore Venerdì 31 Ottobre 2025.

Cordiali saluti.

*il Dirigente Scolastico*

**Gemma Scolari**

*Firmato digitalmente ai sensi del Codice dell'Amministrazione digitale e norme connesse*

**Allegati:**

1. *Quadri sorveglianza*
2. *Planimetria aree*

**Il Responsabile del procedimento: GS/mb - Tel. 0364 531091**



Indirizzo Tecnico Tecnologico - Costruzioni, Ambiente e Territorio; Informatica e Telecomunicazioni  
Indirizzo Tecnico Economico - Amministrazione, Finanza e Marketing; Sistemi Informativi Aziendali; Relazioni Internazionali per il Marketing  
Indirizzo liceale - Liceo Scientifico opzione Scienze Applicate  
Indirizzo Professionale - Servizi per l'enogastronomia e l'ospitalità alberghiera: Enogastronomia, Arte bianca e pasticceria, Servizi di sala e di vendita, Accoglienza turistica.  
Istruzione e formazione professionale (leFP) - Operatore preparazione alimenti, Tecnico di cucina.



	<b>Postazione A</b>	<b>Postazione B</b>	<b>Postazione C</b>	<b>Postazione D</b>	<b>Postazione E</b>	<b>Postazione F</b>
Lunedì (Primo turno)	Docenti 5B RIM + Docenti 4C INT (Fontana)	Docenti 4A RIM + Docenti 5A AFM	Docenti 4A LIC + Docenti 4B LIC	Docenti 4B INT + Giardino	Docenti 3C INT Recaldini + Giarrusso	Docenti 3B INT + Docenti 5E-5F (Gheza)
Lunedì (Secondo turno)	Docenti 5B RIM + Docenti 4C INT	Docenti 3A AFT/RIM (Tonsi) + Docenti 5A AFM	Docenti 4A LIC + Docenti 4B LIC	Docenti 5A LIC + Docenti 4B INT (Ceres)	Docenti 3B LIC + Docenti 3C INT	Docenti 3B INT + Docenti 5E-5F (Taffurelli)
Martedì (Primo turno)	Docenti 5B RIM (Castelluccio) + Docenti 4C INT (Fontana)	Docenti 4A RIM + Docenti 5A AFM (Magarelli)	Docenti 4A LIC + Docenti 3A AFM/RIM (Ceresetti)	Docenti 4B LIC + Docenti 5A LIC	Docenti 3B LIC + Docenti 3C INT	Docenti 3B INT (Labozzetta) + Docenti 5E-5F (Barbera)
Martedì (Secondo turno)	Docenti 5B RIM + Docenti 4C INT	Docenti 4A RIM + Docenti 5A AFM	Docenti 4B LIC + Docenti 5A LIC	Docenti 4B INT Guarironi + Giarrusso	Docenti 3B LIC + Docenti 3C INT	Docenti 5E-5F (Taffurelli)
Mercoledì (Primo turno)	Docenti 5B RIM + Docenti 4C INT	Docenti 4A RIM + Docenti 5A AFM	Docenti 4A LIC + Docenti 5A LIC	Docenti 4B INT + Gregorini	Docenti 3B LIC + Docenti 3C INT (Ceres)	Docenti 3B INT + Docenti 5E-5F (Randazzo)
Mercoledì (Secondo turno)	Docenti 5B RIM + Docenti 4C INT (Marenda)	Docenti 4A RIM + Docenti 5A AFM	Docenti 4A LIC + Docenti 5A LIC	Docenti 4B CAT (Cortinovia) + Docenti 3B INT (Pianeti)	Docenti 3B LIC + Docenti 3C INT	Docenti 3B INT (Ceres) + Docenti 3E - 3D (Bottichio)
Giovedì (Primo turno)	Docenti 5B RIM (Castelluccio) + Docenti 3A AFT/RIM (Savioli)	Docenti 4A RIM + Docenti 5A AFM (Magarelli)	Docenti 4A LIC + Docenti 4B LIC	Docenti 5A LIC + Docenti 4B INT (Leo)	Docenti 3B LIC + Docenti 3C INT	Docenti 3B INT + Conte
Giovedì (Secondo turno)	Docenti 5B RIM + Docenti 4C INT	Docenti 4A RIM + Docenti 5A AFM	Docenti 4A LIC + Docenti 4B LIC	Bellucci + Docenti 5A LIC	Docenti 3B LIC + Docenti 3B INT (Giarrusso)	Docenti 3B INT (Fontana) + Docenti 5E - 5F (Taffurelli)
Venerdì (Primo Turno)	Docenti 5B RIM + Docenti 4C INT	Docenti 4A RIM + Docenti 5A AFM	Docenti 4A LIC + Docenti 4B LIC	Docenti 3B INT + Docenti 3A INT/CAT (Pompei)	Docenti 3B LIC + Docenti 3C INT	Docenti 3E - 3D (Perbellini + Salvini)
Venerdì (Secondo turno)	Docenti 4C INT (Antonoli + Leo)	Docenti 4A RIM (Castelluccio) + Docenti 5A AFM	Docenti 4A LIC + Docenti 4B LIC	Docenti 5A LIC + Lello	Docenti 3B LIC + Docenti 3C INT	Docenti 3B INT + Docenti 3E - 3D (Barbera)
Sabato (Primo turno)	Docenti 5B RIM + Docenti 4C INT (Pianeti)	Docenti 4A RIM + Docenti 5A AFM	Docenti 4A LIC + Docenti 4B LIC	Docenti 5A LIC + Docenti 3B INT	Docenti 3B LIC + Docenti 3C INT	Docenti 5E - 5F (Barbera) + Singh
Sabato (Secondo turno)	Docenti 5B RIM + Docenti 4C INT	Docenti 4A RIM (Castelluccio) + Docenti 5A AFM	Docenti 4A LIC + Docenti 5A LIC	Docenti 3A INT/CAT (Morandini e Pianeti)	Docenti 3B LIC + Docenti 3B INT	Docenti 5E - 5F (Patrignani) + Docenti 3E - 3D (Barbera)

### Sorveglianza dei bagni - Ala GEOMETRI - ALBERGHIERO

	Primo Piano - Ala geometri		Secondo Piano - Ala geometri		Terzo piano - Ala geometri		Alberghiero - Piano rialzato		Alberghiero - Piano Primo	
	Maschi	Femmine	Maschi	Femmine	Maschi	Femmine	Maschi	Femmine	Maschi	Femmine
	Lunedì (Turno 1)	Docenti 2A LIC	Docenti 3A LIC	Docenti 2B LIC	Docenti 3B CAT (Boldini)	Docenti 5A INT (Labozzetta)	Docenti 5C INT (Mapelli)	Docenti 1B ENG	Docenti 4A leFP (Palestri)	Docenti 5A CUC
Lunedì (Turno 2)	Docenti 2A LIC	Docenti 3A LIC	Docenti 2B LIC	Docenti 5A CAT (DelBarba)	Docenti 5A INT	Docenti 5B INT (De Rosa)	Docenti 1B ENG	Docenti 2A leFP	Docenti 4E-4D (Ferro)	Docenti 4A CUC
Martedì (Turno 1)	Docenti 2A LIC	Docenti 3A LIC	Docenti 2B LIC	Docenti 3B CAT	Docenti 5A INT	Docenti 5B INT (Recaldini)	Docenti 1B ENG	Docenti 2A leFP	Docenti 5A CUC (Dolce)	Docenti 4E-4D (Taffurelli)
Martedì (Turno 2)	Docenti 2A LIC	Docenti 3A LIC	Docenti 2B LIC	Docenti 3B CAT	Docenti 5A INT	Docenti 5B INT	Docenti 4A leFP (Donisi)	Docenti 2A leFP	Docenti 5A CUC	Docenti 4A CUC (Cancellarini)
Mercoledì (Turno 1)	Docenti 2A LIC	Docenti 3A LIC	Docenti 2B LIC	Docenti 3B CAT (Monopoli)	Docenti 5C INT (Recaldini)	Docenti 5B INT	Docenti 1B ENG	Docenti 4A leFP (Baccarini)	Docenti 5A CUC	Docenti 4A CUC
Mercoledì (Turno 2)	Docenti 2A LIC	Docenti 4B INT (Delvecchio)	Docenti 5B LIC (SalvettiElena)	Docenti 3B CAT	Docenti 5A INT	Docenti 5B INT (Romano)	Docenti 1B ENG	Docenti 4A leFP (Donisi)	Docenti 5A CUC	Docenti 4A CUC (Cancellarini)
Giovedì (Turno 1)	Docenti 2A LIC	Docenti 3A LIC	Docenti 2B LIC	Docenti 3B CAT	Docenti 5C INT (Mapelli)	Docenti 5B INT (De Rosa)	Docenti 4A leFP (Baccarini)	Docenti 2A leFP	Docenti 3E-3D (Rombolà)	Docenti 4A CUC
Giovedì (Turno 2)	Docenti 2A LIC	Docenti 3A LIC	Docenti 2B LIC	Docenti 3B CAT	Docenti 5A INT	Docenti 5B INT	Docenti 4A leFP (Donisi)	Docenti 1A leFP (Fanti)	Docenti 5A CUC	Docenti 4A CUC
Venerdì (Turno 1)	Docenti 2A LIC	Docenti 5A LIC (Pessognelli)	Docenti 2B LIC	Docenti 3B CAT	Docenti 5A INT	Docenti 5B INT	Docenti 1B ENG	Docenti 2A leFP	Docenti 5A CUC	Docenti 4A CUC
Venerdì (Turno 2)	Docenti 4B INT (Marenda)	Docenti 3A LIC	Docenti 2B LIC	Docenti 5B LIC (Abondio)	Docenti 5A INT	Docenti 5B INT (Guarironi)	Docenti 1B ENG (Maffione)	Docenti 2A leFP	Docenti 4E-4D (Palestri)	Docenti 4A CUC
Sabato (Turno 1)	Docenti 2A LIC	Docenti 3A LIC	Docenti 5B LIC (Abondio)	Docenti 3B CAT	Docenti 5A INT (Fontana)	Docenti 5A INT (Leo)	Docenti 1B ENG	Docenti 2A leFP	Docenti 5A CUC	Docenti 4E-4D (Taffurelli)
Sabato (Turno 2)	Docenti 2A LIC	Docenti 3A LIC	Docenti 2B LIC	Docenti 5B LIC (Ghirardelli)	Docenti 5A INT	Docenti 5B INT	Docenti 1B ENG (Maffione)	Docenti 2A leFP	Docenti 5A CUC	Docenti 4E-4D (Palestri)

**Sorveglianza dei bagni - Ala RAGIONIERI**

	Piano terra - Ala ragionieri		Primo Piano - Ala ragionieri		Piano Bar	Secondo Piano - Ala ragionieri		Terzo Piano - Ala ragionieri	
	Maschi	Femmine	Maschi	Femmine		Maschi	Femmine	Maschi	Femmine
Lunedì (Turno 1)	Docenti 3A SIA	Docenti 4A SIA	Docenti 1C AFM	Docenti 2A AFM	Accesso a questo bagno INTERDETTO durante le pause didattiche I docenti della 4A INT sono incaricati di vigilare che il bagno non venga usato	Docenti 2A INF	Docenti 2B INF	Docenti 3B AFM	Docenti 4A AFM
Lunedì (Turno 2)	Docenti 3A SIA	Docenti 4A SIA	Docenti 1C AFM	Docenti 2A AFM	Accesso a questo bagno INTERDETTO durante le pause didattiche I docenti della 4A INT sono incaricati di vigilare che il bagno non venga usato	Docenti 2A INF	Docenti 2B INF	Docenti 3B AFM	Docenti 4A AFM
Martedì (Turno 1)	Docenti 3A SIA	Docenti 4A SIA	Docenti 1C AFM	Docenti 2A AFM	Accesso a questo bagno INTERDETTO durante le pause didattiche I docenti della 4A INT sono incaricati di vigilare che il bagno non venga usato	Docenti 2A INF	Docenti 2B INF	Docenti 3B AFM	Docenti 4A AFM
Martedì (Turno 2)	Docenti 3A SIA (Magarelli)	Docenti 4A SIA (Ciccù)	Docenti 1C AFM	Docenti 2A AFM	Accesso a questo bagno INTERDETTO durante le pause didattiche I docenti della 4A INT sono incaricati di vigilare che il bagno non venga usato	Docenti 2A INF	Docenti 2B INF	Docenti 3B AFM	Docenti 4A AFM
Mercoledì (Turno 1)	Docenti 3A SIA	Docenti 4A SIA	Docenti 1C AFM	Bellucci	Accesso a questo bagno INTERDETTO durante le pause didattiche I docenti della 4A INT sono incaricati di vigilare che il bagno non venga usato	Docenti 2A INF (Gheza Fabrizio)	Docenti 2B INF	Docenti 3B AFM	Docenti 4A AFM
Mercoledì (Turno 2)	Docenti 3A SIA (Ciccù)	Docenti 4A SIA	Docenti 1C AFM	Docenti 2A AFM	Accesso a questo bagno INTERDETTO durante le pause didattiche I docenti della 4A INT sono incaricati di vigilare che il bagno non venga usato	Docenti 2A INF	Docenti 2B INF	De Rosa	Docenti 4A AFM
Giovedì (Turno 1)	Docenti 3A SIA	Docenti 4A SIA	Docenti 1C AFM	Docenti 2A AFM	Accesso a questo bagno INTERDETTO durante le pause didattiche I docenti della 4A INT sono incaricati di vigilare che il bagno non venga usato	Docenti 2A INF	Docenti 2B INF	Docenti 3B AFM	Docenti 4A AFM
Giovedì (Turno 2)	Docenti 3A SIA (Magarelli)	Docenti 4A SIA	Docenti 3A AFM/RIM (Castelluccio)	Docenti 2A AFM	Accesso a questo bagno INTERDETTO durante le pause didattiche I docenti della 4A INT sono incaricati di vigilare che il bagno non venga usato	Docenti 2A INF	Docenti 2B INF	Docenti 3B AFM	Docenti 3A AFM/RIM (Russo)

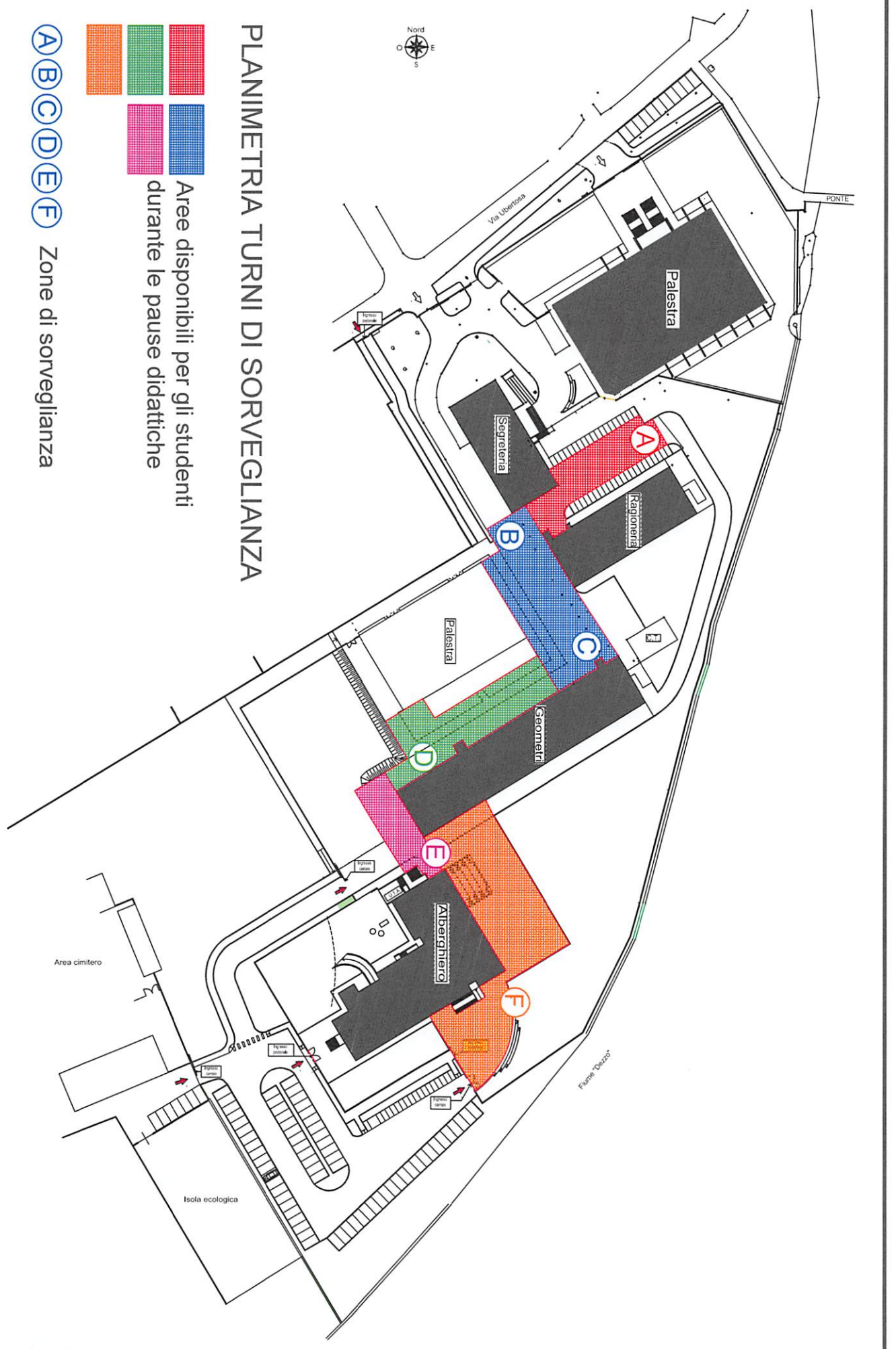
Venerdì (Turno 1)	Docenti 3A SIA (Ciuffreda)	Docenti 4A SIA	Docenti 1C AFM	Docenti 2A AFM	Accesso a questo bagno INTERDETTO durante le pause didattiche I docenti della 4A INT sono incaricati di vigilare che il bagno non venga usato	Docenti 2A INF	Docenti 2B INF	Docenti 3B AFM	Docenti 4A AFM
Venerdì (Turno 2)	Docenti 5B RIM (Ceresretti)	Docenti 4A SIA	Docenti 1C AFM	Docenti 2A AFM	Accesso a questo bagno INTERDETTO durante le pause didattiche I docenti della 4A INT sono incaricati di vigilare che il bagno non venga usato	Docenti 2A INF	Docenti 2B INF	Docenti 3B AFM	Docenti 4A AFM (Russo)
Sabato (Turno 1)	Docenti 3A SIA	Docenti 4A SIA	Docenti 1C AFM	Docenti 2A AFM	Accesso a questo bagno INTERDETTO durante le pause didattiche I docenti della 4A INT sono incaricati di vigilare che il bagno non venga usato	Docenti 3A AFM/RIM (Ceresetti)	Docenti 2B INF	Docenti 3B AFM	Docenti 4A AFM
Sabato (Turno 2)	Docenti 3A SIA	Docenti 4A SIA	Docenti 1C AFM	Docenti 2A AFM	Accesso a questo bagno INTERDETTO durante le pause didattiche I docenti della 4A INT sono incaricati di vigilare che il bagno non venga usato	Docenti 2A INF	Docenti 2B INF	Docenti 3B AFM	Docenti 4A AFM (Russo)

**Sorveglianza dei Corridoi - Ala GEOMETRI - ALBERGHIERO**

Sorveglianza dei Corridoi - Ala GEOMETRI - ALBERGHIERO											
Primo Piano - Ala geometri		Secondo Piano - Ala geometri		Terzo piano - Ala geometri		Piano terra - Ala geometri	Alberghiero - Zona A	Alberghiero - Zona B	Alberghiero - Piano Primo		
Parte 1	Parte 2	Parte 1	Parte 2	Parte 1	Parte 2						
Lunedì (Turno 1)	Docenti 1A LIC	Docenti 1B LIC	Docenti 1A CAT (Marenda)	Docenti 1B CAT	Docenti 1B INF	Docenti 2A COS	Docenti 5A CAT (Soardi)	Docenti 2B ENG	Docenti 2A ENG	Docenti 4E-4D (Finini)	
Lunedì (Turno 2)	Docenti 1A LIC	Docenti 1B LIC	Docenti 5A CAT (Basil)	Docenti 1B CAT (Singh)	Docenti 1B INF (Morandini)	Campagnoni	Nappi	Docenti 2B ENG	Docenti 2A ENG	Docenti 3A CUC	
Martedì (Turno 1)	Docenti 4B INT (Cretti)	Docenti 1B LIC	Docenti 1A CAT	Docenti 1B CAT	Docenti 1B INF	Docenti 2A COS (Farise)	Docenti 5A CAT	Docenti 2B ENG	Docenti 2A ENG	Docenti 3A CUC	
Martedì (Turno 2)	Docenti 1A LIC	Docenti 1B LIC	Docenti 5B LIC (Ramazzini)	Docenti 1B CAT	Docenti 1B INF	Docenti 5C INT (TrottiDomenica)	Gheza Fabrizio	Docenti 2B ENG	Docenti 2A ENG	Docenti 4E-4D (Perbellini)	
Mercoledì (Turno 1)	Docenti 1A LIC	Docenti 1B LIC	Docenti 1A CAT	Docenti 1B CAT	Docenti 1B INF	Docenti 2A COS	Docenti 5A CAT	Docenti 3A IEFP	Docenti 1A IEFP (Maffione)	Docenti 3A CUC	
Mercoledì (Turno 2)	Docenti 1A LIC	Docenti 1B LIC	Docenti 1A CAT	Docenti 1B CAT	Docenti 1B INF	Docenti 2A COS	Docenti 5A CAT (Morandini)	Docenti 3A IEFP	Docenti 2A ENG	Docenti 3A CUC	
Giovedì (Turno 1)	Docenti 1A LIC	Docenti 1B LIC	Docenti 1A CAT	Docenti 1B CAT	Docenti 1B INF	Campagnoni	Docenti 5A CAT	Docenti 2B ENG	Docenti 2A ENG (Singh)	Docenti 3A CUC (Dolce)	
Giovedì (Turno 2)	Docenti 1A LIC	Docenti 1B LIC	Docenti 1A CAT	Docenti 5B LIC (PiccinelliKatia)	Docenti 1B INF	Docenti 2A COS	Labozzetta	Docenti 2B ENG	Docenti 2A ENG	Docenti 3A CUC	
Venerdì (Turno 1)	Docenti 1A LIC	Docenti 4B INT (Zanotti)	Docenti 1A CAT	Docenti 1B CAT	Docenti 1B INF	Docenti 2A COS	Docenti 5A CAT	Docenti 2B ENG	Docenti 2A ENG	Docenti 3A CUC (Cancellerini)	
Venerdì (Turno 2)	Docenti 1A LIC	Docenti 1B LIC	Docenti 1A CAT	Docenti 1B CAT	Docenti 1B INF	Docenti 2A COS	Giardino	Docenti 2B ENG	Docenti 2A ENG	Docenti 3A CUC	
Sabato (Turno 1)	Docenti 1A LIC	Docenti 1B LIC	Docenti 1A CAT	Docenti 1B CAT	Docenti 1B INF	Docenti 2A COS	Nappi	Docenti 2B ENG (Conte)	Docenti 1A ENG	Docenti 3A CUC	
Sabato (Turno 2)	Docenti 1A LIC	Docenti 1B LIC	Docenti 1A CAT	Docenti 1B CAT (Singh)	Docenti 1B INF	Docenti 2A COS (Nappi)	Docenti 5A CAT	Conte	Docenti 1A ENG	Docenti 3A CUC	

## Sorveglianza dei corridoi - Ala RAGIONIERI

	Piano terra - Ala ragionieri		Primo Piano - Ala ragionieri				Secondo Piano - Ala ragionieri	Terzo Piano - Ala ragionieri
	Zona A	Zona B	Macchinette 1	Macchinette 2	Macchinette 3	Passerella	Zona A	Zona A
Lunedì (Turno 1)	Docenti 1A AFM	Docenti 2B AFM	De Rosa	Docenti 3A AFM/RIM (Ceresetti)	Docenti 5A RIM/SIA (Murri)	Romano	Docenti 1A INF	Docenti 2C AFM
Lunedì (Turno 2)	Docenti 1A AFM	Docenti 3A AFM/RIM (Ravelli)	Camilleri	Morandini	Docenti 5A RIM/SIA (Naboni)	Romano	Docenti 1A INF	Docenti 2C AFM
Martedì (Turno 1)	Docenti 1A AFM	Docenti 2B AFM	Camilleri	Morandini	Docenti 5A RIM/SIA (Nonelli)	Basili	Docenti 1A INF	Docenti 2C AFM
Martedì (Turno 2)	Docenti 1A AFM	Docenti 2B AFM	De Rosa	Ciuffreda	Docenti 5A RIM/SIA (Cambieri)	Basili	Docenti 3A AFM/RIM (Castelluccio)	Docenti 2C AFM
Mercoledì (Turno 1)	Docenti 1A AFM	Docenti 2B AFM	PiantaClaudia	Docenti 3A AFM/RIM (Trotti Claudia)	Docenti 5A RIM/SIA (Giori)	DelBarba	Docenti 1A INF	Docenti 2C AFM
Mercoledì (Turno 2)	Docenti 1A AFM	Docenti 2B AFM	Leo	Gregorini	Docenti 5A RIM/SIA (Grappoli)	DelBarba	Docenti 1A INF	Docenti 3A AFM/RIM (Di Gangi)
Giovedì (Turno 1)	Docenti 1A AFM	Docenti 2B AFM	Cisternino	Nappi	Docenti 5A RIM/SIA (Nonelli)	Pessognelli	Docenti 1A INF (Polionioli)	Docenti 2C AFM
Giovedì (Turno 2)	Docenti 1A AFM	Docenti 2B AFM	Marenda	Leo	Docenti 5A RIM/SIA (Murri)	Monopoli	Docenti 1A INF (Razziti)	Docenti 2C AFM
Venerdì (Turno 1)	Docenti 1A AFM	Docenti 2B AFM	Romano	DelBarba	Docenti 5A RIM/SIA (Venturelli)	Cortinovis	Docenti 1A INF (Manella)	Docenti 2C AFM
Venerdì (Turno 2)	Docenti 1A AFM	Docenti 2B AFM	De Rosa	Docenti 3A AFM/RIM (Di Gangi)	Docenti 5A RIM/SIA (Grappoli)	Boldini	Docenti 1A INF	Docenti 2C AFM
Sabato (Turno 1)	Docenti 1A AFM	Docenti 2B AFM	Ceres	Morandini	Docenti 5A RIM/SIA (Murri)	Maisetti	Docenti 1A INF	Docenti 2C AFM
Sabato (Turno 2)	Docenti 1A AFM	Ciuffreda	Poiatti	Docenti 3A AFM/RIM (Savio)	Docenti 5A RIM/SIA (Nonelli)	Romano	Docenti 1A INF	Docenti 2C AFM



# PLANIMETRIA TURNI DI SORVEGLIANZA

Aree disponibili per gli studenti  
durante le pause didattiche

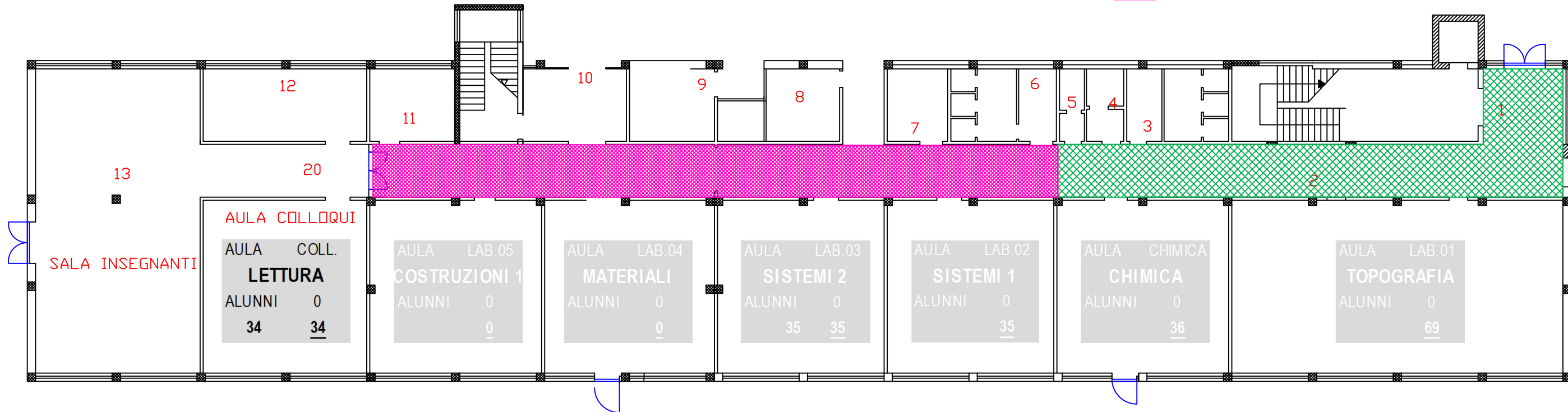
- (A) (B) (C) (D) (E) (F)

Zone di sorveglianza

## Ala Geometri - PIANO TERRA

ZONE SORVEGLIANZA

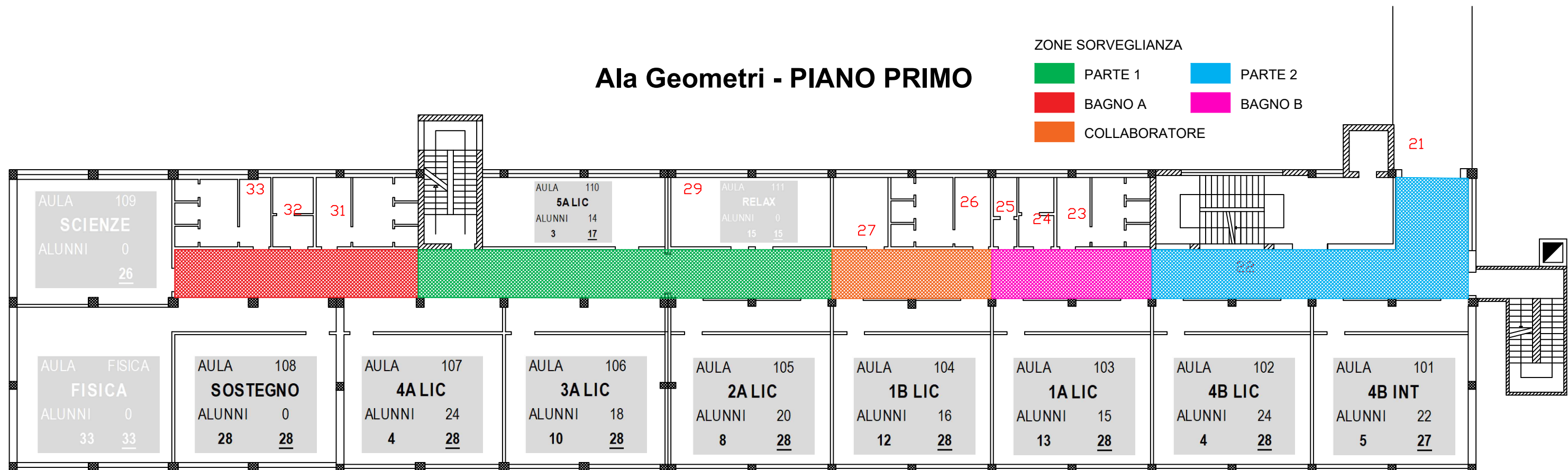
- DOCENTE
- COLLABORATORE SCOLASTICO



## Ala Geometri - PIANO PRIMO

ZONE SORVEGLIANZA

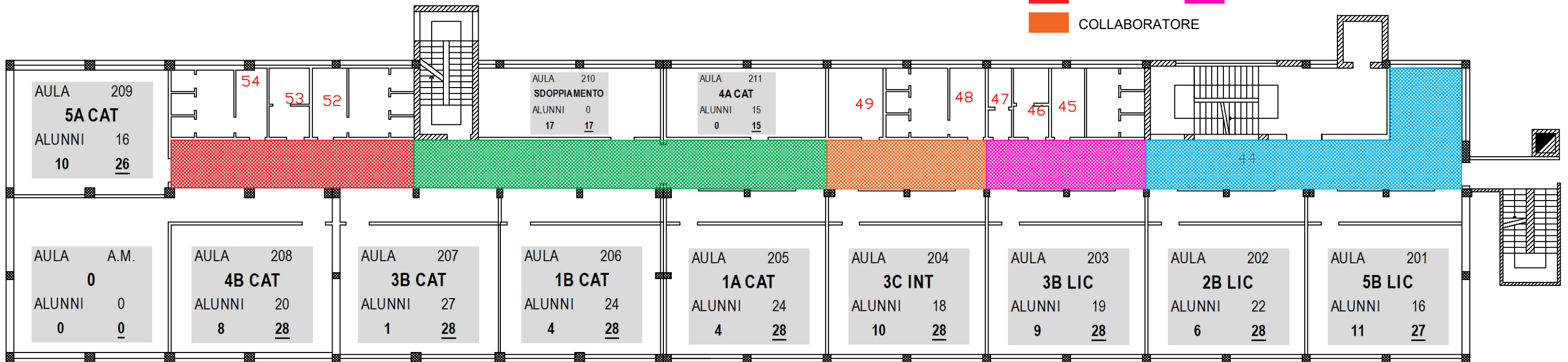
- PARTE 1
- PARTE 2
- BAGNO A
- BAGNO B
- COLLABORATORE



## Ala Geometri - PIANO SECONDO

ZONE SORVEGLIANZA

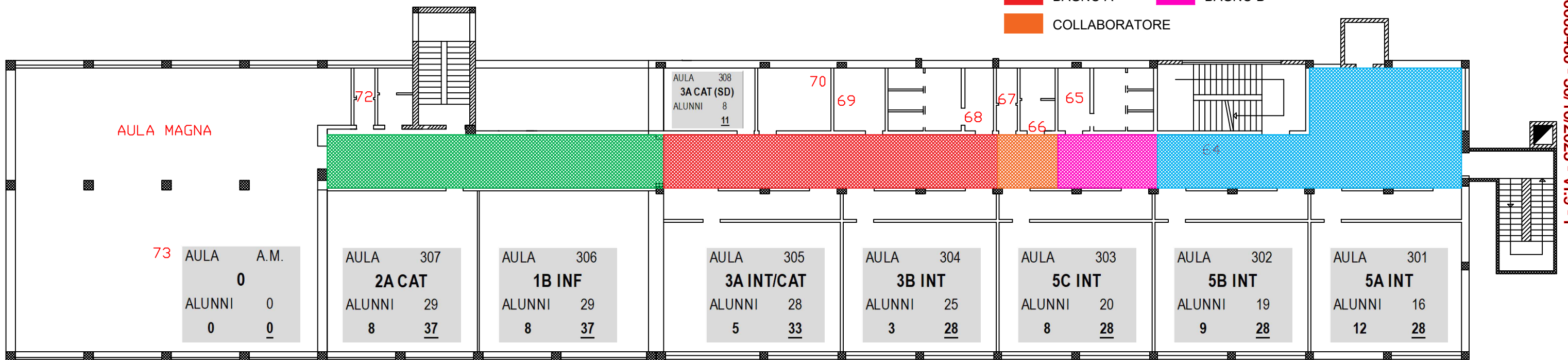
- PARTE 1
- PARTE 2
- BAGNO A
- BAGNO B
- COLLABORATORE



## Ala Geometri - PIANO TERZO

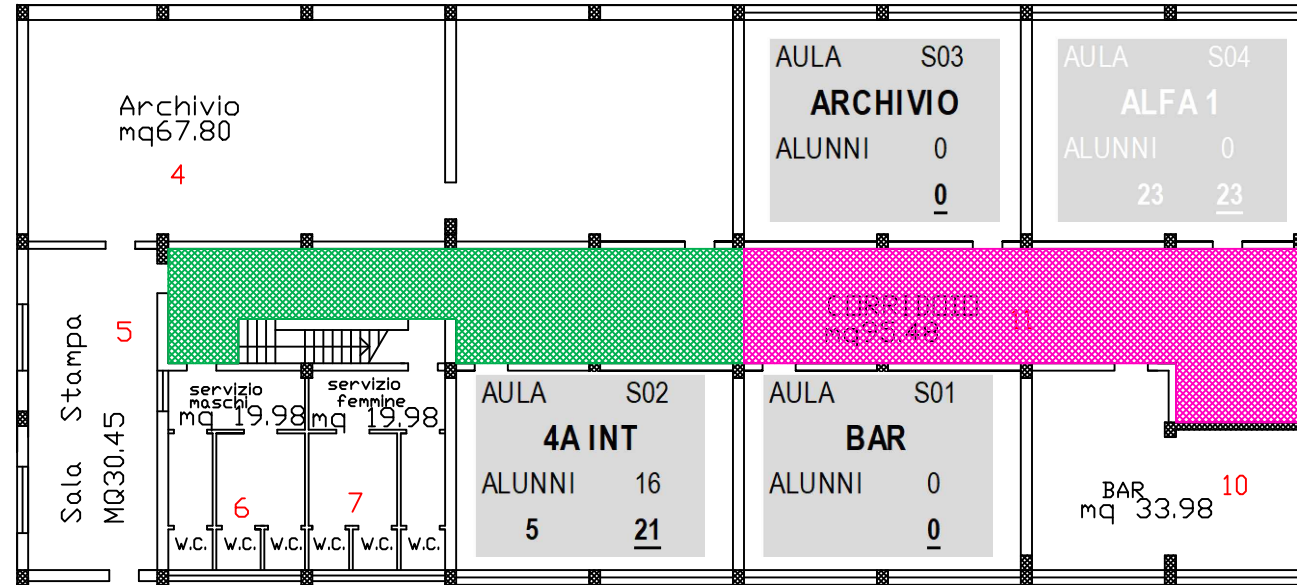
ZONE SORVEGLIANZA

- PARTE 1
- PARTE 2
- BAGNO A
- BAGNO B
- COLLABORATORE



# Ala Segreteria - PIANO TERRA

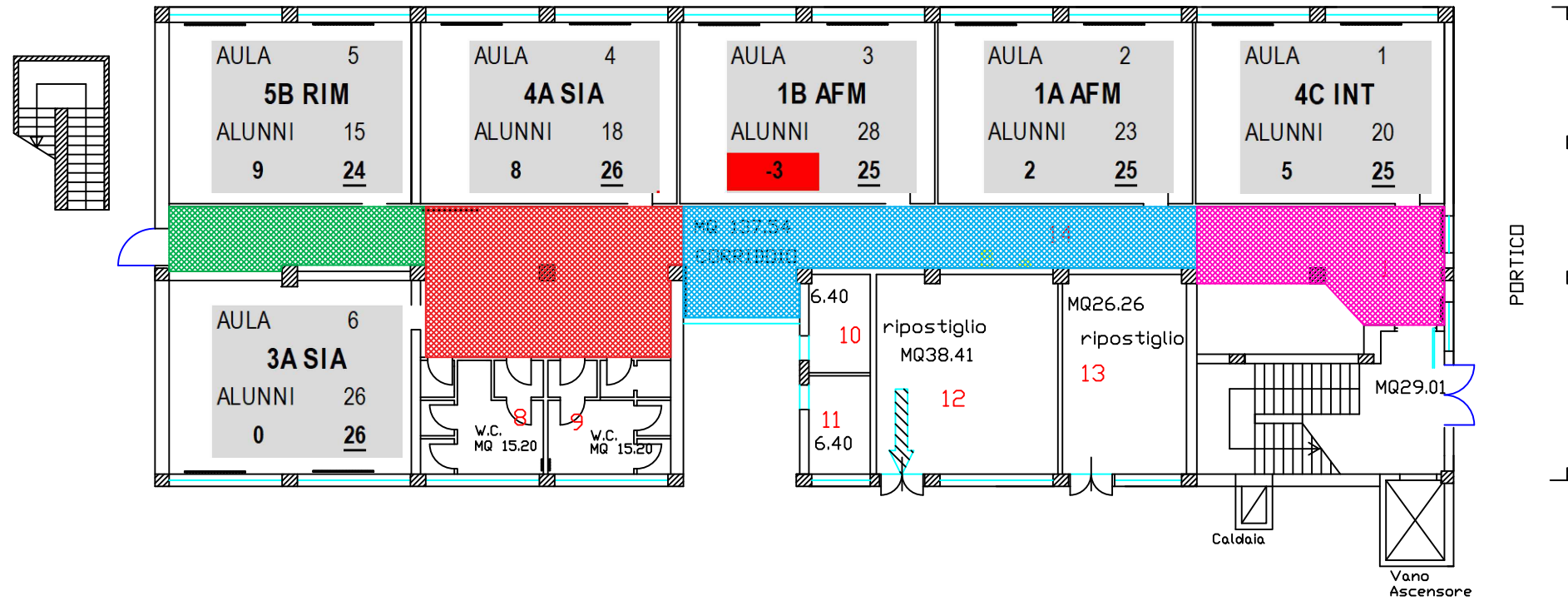
ZONE SORVEGLIANZA  
■ DOCENTE 4A INT  
■ DOCENTE



## Ala Ragioneria - PIANO TERRA

ZONE SORVEGLIANZA

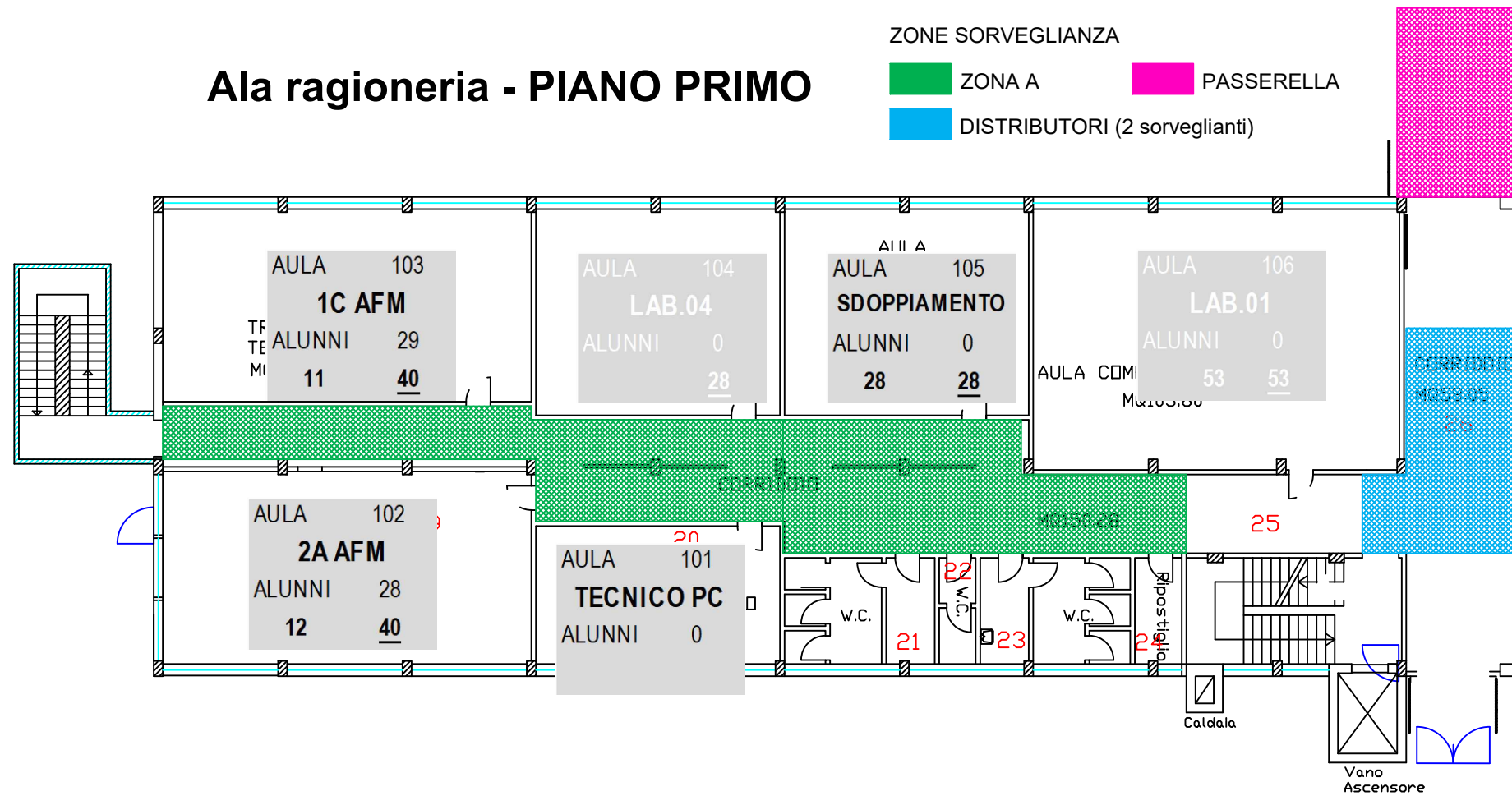
- ZONA A
- ZONA B
- BAGNO
- ZONA collaboratore scolastico



## Ala ragioneria - PIANO PRIMO

ZONE SORVEGLIANZA

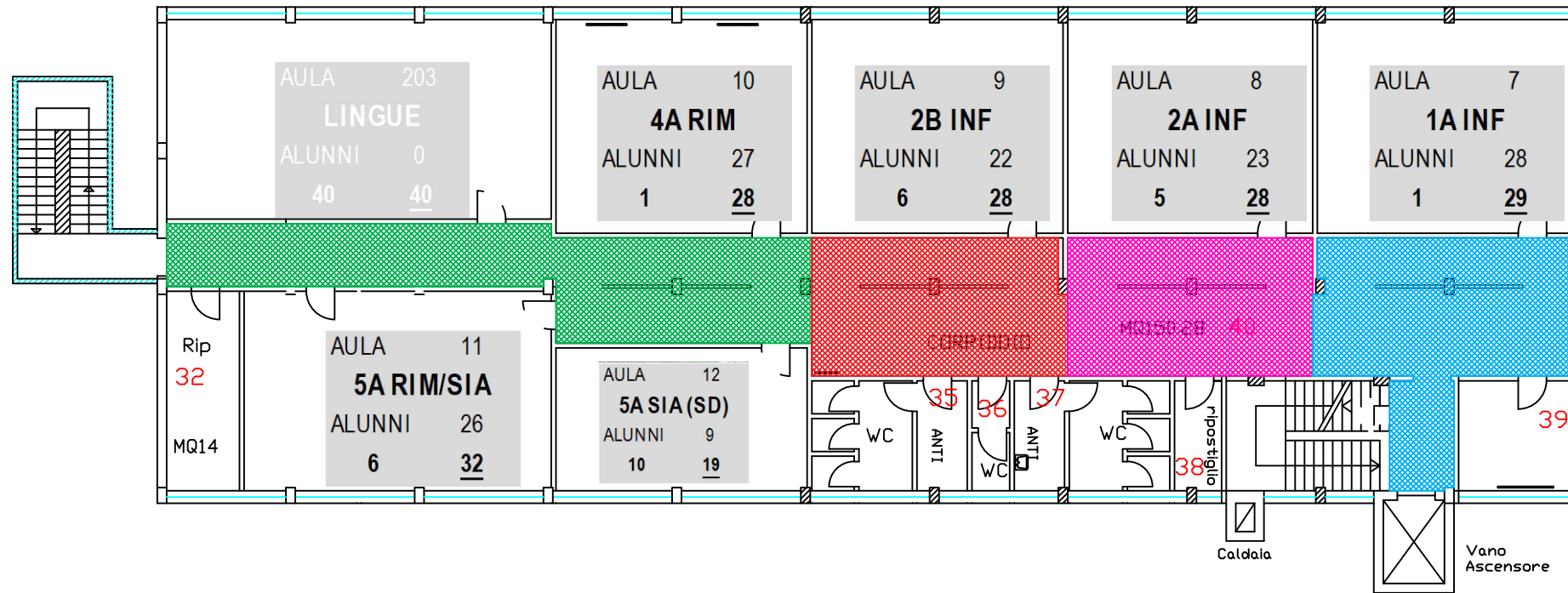
- ZONA A
- PASSERELLA
- DISTRIBUTORI (2 sorveglianti)



## Ala Ragioneria - PIANO SECONDO

ZONE SORVEGLIANZA

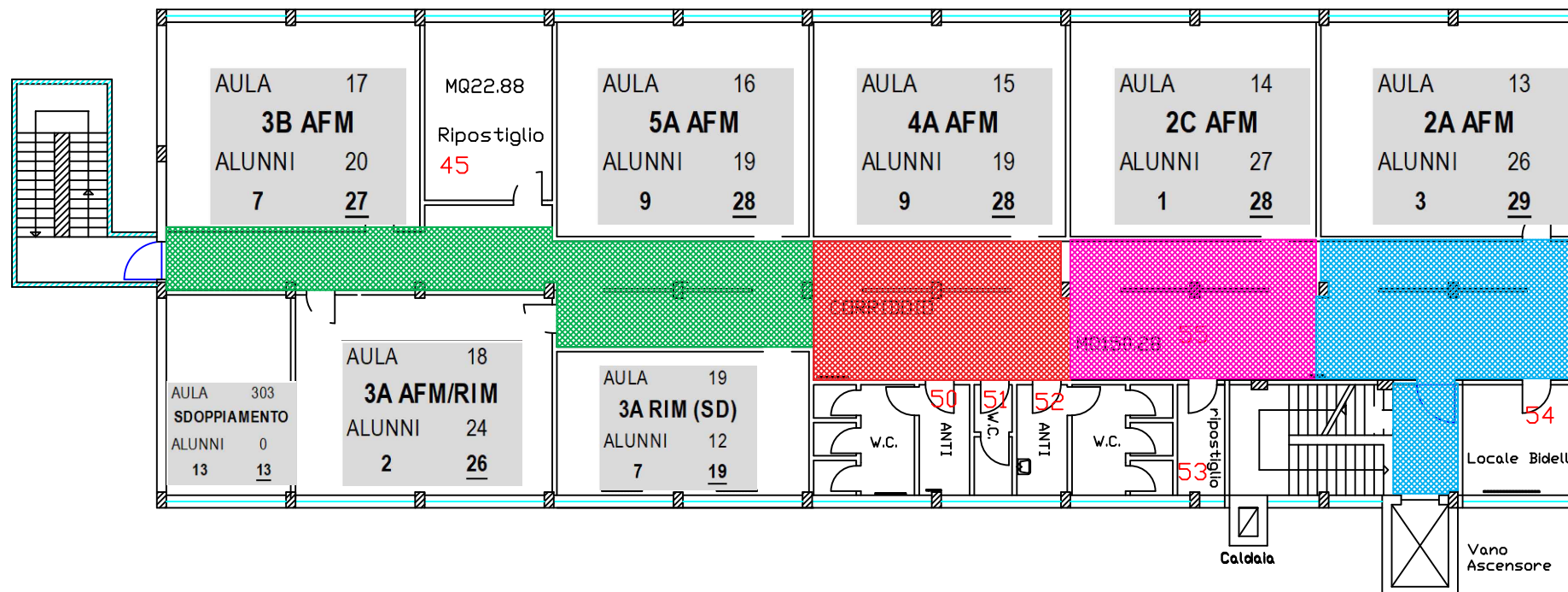
- ZONA A
- ZONA B (C.S.)
- BAGNO A
- BAGNO B



## Ala Ragioneria - PIANO TERZO

ZONE SORVEGLIANZA

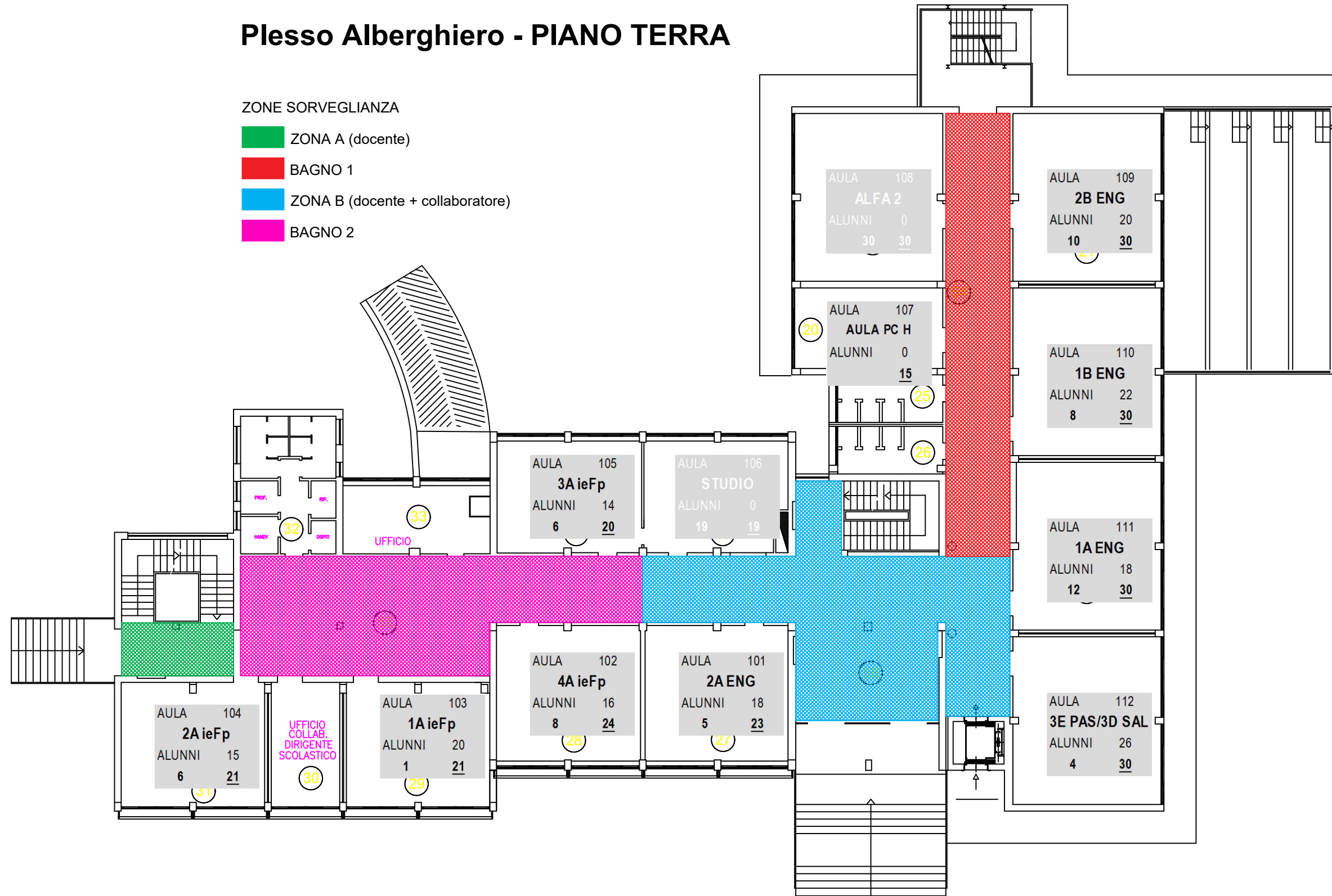
- ZONA A
- ZONA B (C.S.)
- BAGNO A
- BAGNO B



# Plesso Alberghiero - PIANO TERRA

## ZONE SORVEGLIANZA

- ZONA A (docente)
- BAGNO 1
- ZONA B (docente + collaboratore)
- BAGNO 2



# Plesso Alberghiero - PIANO PRIMO

ZONE SORVEGLIANZA

- BAGNO 1
- ZONA B (docente + collaboratore)
- BAGNO 2

